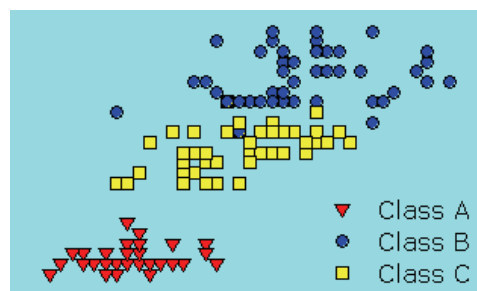
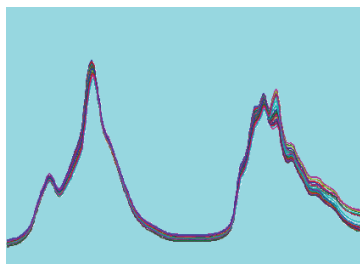
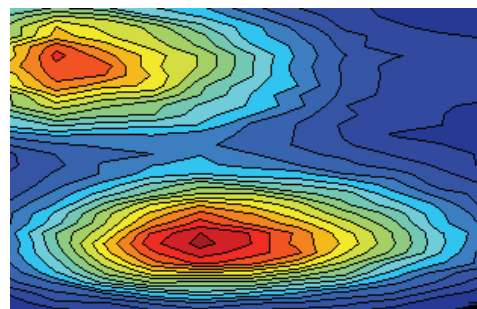
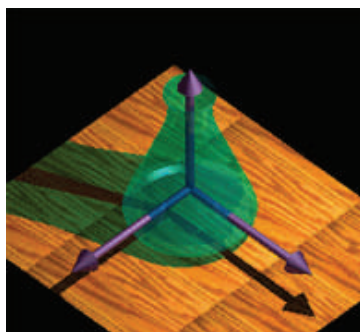




“Van data naar informatie”



CURSUS

Chemometrie

Dr. Klaas Faber / Hogeschool van Arnhem en Nijmegen

Kijk ook op:
www.hanbiocentre.nl

Expertisecentrum HAN BioCentre
Laan van Scheut 2
6525 EM Nijmegen

T: (024) 353 19 78
F: (024) 353 19 02
E: corina.vandenbergh@han.nl

Een cursus waarbij de nadruk ligt op de achtergronden van de meest gebruikte chemometrische technieken. Wiskundige formules worden zo veel mogelijk vermeden ten gunste van grafische illustraties. Dit is nadrukkelijk geen softwarecursus en de deelnemers worden dan ook gestimuleerd tot het voeren van open discussies. Het wordt bijvoorbeeld aannemelijk gemaakt dat in bepaalde gebieden zoals atomaire spectroscopie en chromatografie veel problemen niet of sub-optimaal worden opgelost omdat de kennis omtrent bepaalde chemometrische technieken ontbreekt. Met andere woorden: hier liggen mooie kansen voor analisten die de grotere verbanden kunnen leggen.

Hogeschool  van Arnhem en Nijmegen

Algemeen

Deze cursus wordt georganiseerd in samenwerking met dr. Klaas Faber van de firma Chemometry Consultancy.

Doelgroep

Van de deelnemers wordt verwacht dat zij tenminste een cursus basisstatistiek hebben gevolgd. Kennis van het boek "Chemometrie" van J.P.M. Andries en A.B. de Vries strekt tot aanbeveling.

Cursusinhoud

- **Inleiding.** Als meerdere gegevens per monster worden gemeten, bijvoorbeeld een spectrum of chromatogram, dan spreekt men van multivariate data. Chemometrie is onmisbaar bij het analyseren van multivariate data. Multivariaat is dan ook het sleutelwoord in deze cursus.
- **Principale componenten analyse.** Dit is het werkpaard van de multivariate data-analyse. De meeste multivariate technieken kunnen gezien worden als een variatie op deze basistechniek
- **Regressie.** De combinatie nabij-infrarood spectroscopie en partial least squares regressie is wellicht het grootste succesverhaal van de chemometrie.
- **Curve resolutie.** Overlappende chromatografische pieken uit elkaar rekenen is vaak een stuk makkelijker en sneller dan de scheiding te optimaliseren, de huidige praktijk.
- **Classificatie en clustering.** Onderscheid maken tussen klassen is wat we zelf dagelijks, vaak ongemerkt, doen. Met chemometrie kan het op een objectieve manier!

Het cursusgeld is inclusief lesmateriaal en lunch.

Cursuslocatie

HLO
Laan van Scheut 2
6525 EM Nijmegen

Afsluiting

Iedere deelnemer ontvangt na afloop van de workshop een bewijs van deelname.

Aanmelden

U kunt zich inschrijven via 'Aanmelden' op onze website. Aanmeldingen worden in volgorde van binnenkomst behandeld.

Kijk voor alle overige informatie zoals o.a. kosten, data, algemene cursusvoorwaarden, op:

www.hanbiocentre.nl